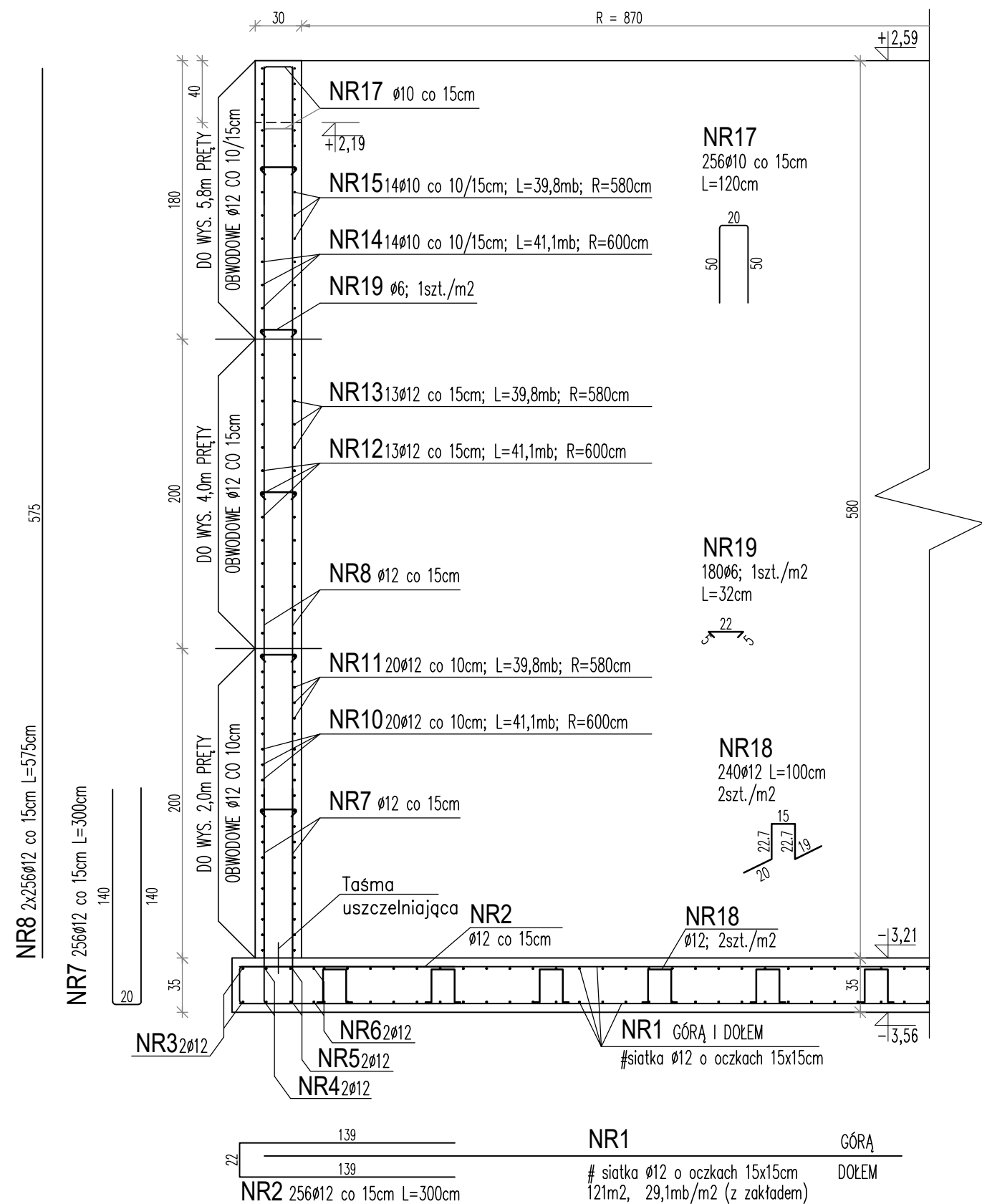
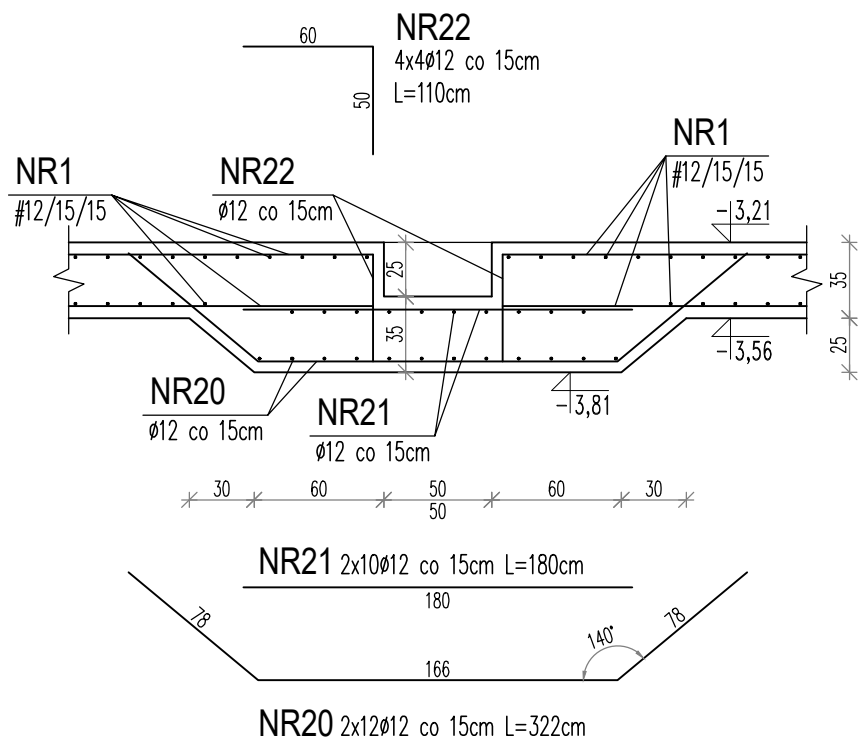


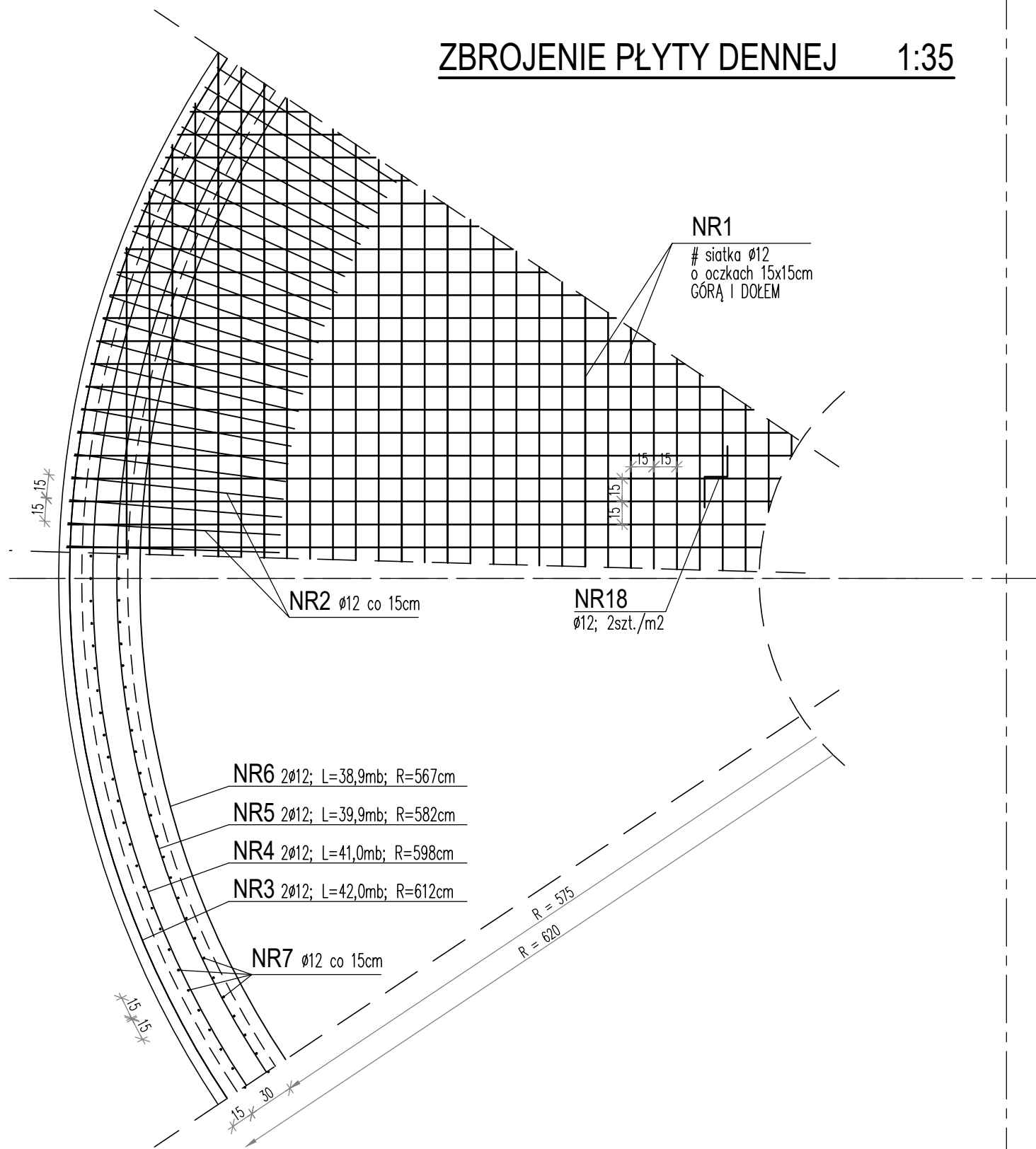
ZBROJENIE ŚCIANY - PRZEKRÓJ 1:35



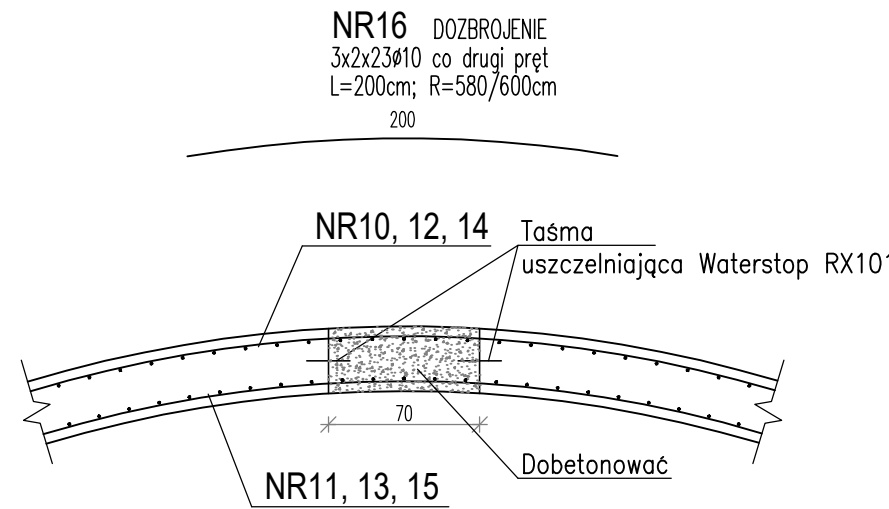
SZCZEGÓŁ "A"
ZAGŁĘBIENIE W PŁYCE DENNEJ 1:35



ZBROJENIE PŁYTY DENNEJ 1:35



SZCZEGÓŁ "B"
DOZBROJENIE PRZERWY ROBOCZEJ 1:35



UWAGI:

- OTULINA ZBROJENIA: PŁYTA DENNA - 5cm, PŁASZCZ - 4cm
- ZACHOWAĆ CIĄGŁOŚĆ BETONOWANIA
- PŁYTY DENNEJ
- ELEMENTÓW PŁASZCZA ZBIORNIKA
- ZACHOWAĆ CIĄGŁOŚĆ ZBROJENIA
- ZAGŁĘBIENIE W PŁYCE REAKTORA WYKONAĆ WG SZCZEGÓŁU "A"
- PRZERWĘ PRZECIWSKURCZOWĄ WYKONAĆ WG SZCZEGÓŁU "B",
LUB ZASTOSOWAĆ ROZWIĄZANIE RÓWNOWAŻNE
- PRĘTY OBWODOWE ŁĄCZYĆ MIJANKOWO, TAK ŻEBY W JEDNYM PRZEKROJU NIE ŁĄCZYŁO SIĘ WIĘCEJ NIŻ 6 PRĘTÓW. PRZESUNIĘCIE POŁĄCZEŃ POWINNO WYNOŚIĆ CO NAJMNIEJ DŁUGOŚĆ ZAKŁADU.
- IZOLACJE WG OPISU TECHNICZNEGO,

Stal B500B lub B500C
Beton szczelny C30/37 W8 F150
Klasy ekspozycji: XC4+XA2+XD2
Beton podkładowy C8/10
Otulina 50mm (płyta fundamentowa)
Otulina 40mm (ściany)

Uwaga rzędne dostosowane do istn. reakora

±0,00 =139,20m n.p.m.

Zmiany:	Opis	Data	Nazwisko	Podpis
Nazwa inwestycji: Rozbudowa oczyszczalni ścieków w m. Lubowidz				
Adres obiektu budowlanego: m. Lubowidz jeden.ewid.143703_4 Lubowidz obr. 0001 Lubowidz, dz. 470/1		Indeks 00	Data 05.09.2024r.	Rys. Nr K02.00
Branża: architektoniczno budowlana		Faza PT	Skala 1:35	
Rysunek:		Imię i Nazwisko Projektant inż. Stanisław Kulowski Sprawdzający inż. Andrzej Łosiński	Nr uprawnień 180/EL/78 70/EI/76	Specjalność konstrukcyjno-bud. konstrukcyjno-bud.
REAKTOR BIOLOGICZNY OB. NR 3B RYSUNEK ZBROJENIOWY				Podpis
PRYWATNE PRZEDSIĘBIORSTWO BUDOWLANE »BUDEX« Euzebiusz Czuryło 14-500 BRANIEWO, Warmińska 28				

WYKAZ STALI ZBROJENIOWEJ, Reaktor (zestawienie dla jednego reaktora)											
ŚRED-			Ilość	Ilość	Całko-		DŁUGOŚĆ ŁĄCZNA WG ŚREDNIC				
NR	NICA	Kształt	w 1 ele-	ele-	wita	DŁUG.	A0	B500B/B500C			
PRĘTA	A0	AIIIN	mentu	mentów	ilość	[m]	6	6	10	12	16
1		12	wg rys.	1	1	3521,10				3521,1	
2		12	wg rys.	256	1	256	3,00			768,0	
3		12	wg rys.	2	1	2	42,00			84,0	
4		12	wg rys.	2	1	2	41,00			82,0	
5		12	wg rys.	2	1	2	39,90			79,8	
6		12	wg rys.	2	1	2	38,90			77,8	
7		12	wg rys.	256	1	256	3,00			768,0	
8		12	wg rys.	512	1	512	5,75			2944,0	
10		12	wg rys.	20	1	20	41,10			822,0	
11		12	wg rys.	20	1	20	39,80			796,0	
12		12	wg rys.	13	1	13	41,10			534,3	
13		12	wg rys.	13	1	13	39,80			517,4	
14		10	wg rys.	14	1	14	41,10		575,4		
15		10	wg rys.	14	1	14	39,80		557,2		
16		10	wg rys.	46	3	138	2,00		276,0		
17		10	wg rys.	256	1	256	1,20		307,2		
18		12	wg rys.	240	1	240	1,00			240,0	
19		6	wg rys.	180	1	180	0,32	57,6			
20		12	wg rys.	24	1	24	3,22			77,3	
21		12	wg rys.	20	1	20	1,80			36,0	
22		12	wg rys.	16	1	16	1,10			17,6	
DŁUGOŚĆ ŁĄCZNA						[m]		57,6	1715,8	11365,3	
MASA 1 mb						[kg]		0,222	0,617	0,888	
MASA CAŁKOWITA						[kg]		13	1059	10092	
RAZEM WG KLASY						[kg]	0	11 164			
OGÓŁEM						[kg]	11 164				